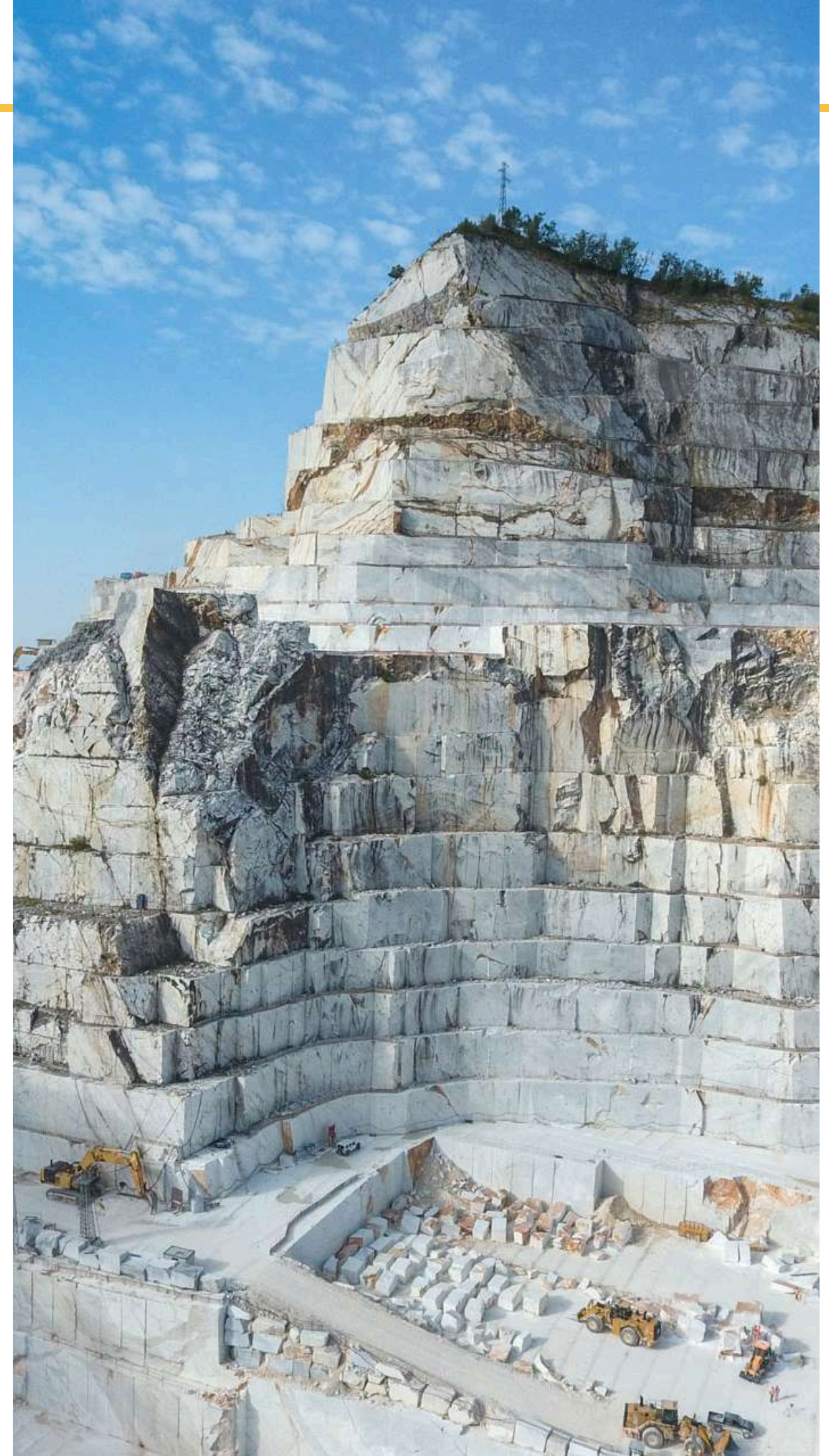


grupo  
GAPC

Mármoles  
GAPC



# ¿QUIÉNES SOMOS?

Nuestra historia comienza en 1986 bajo la visión de ser una auténtica galería de piedras. Era un México muy diferente y nuestra empresa supo entender las necesidades de los profesionales en diseño y construcción.

Nuestra pasión por ofrecer más y mejores experiencias nos lleva a recorrer el mundo entero para traer a México los materiales más exclusivos, reconocidos por sus estándares de calidad, originalidad, diseño y con procesos de producción en constante innovación tecnológica para brindar soluciones que se adapten a cualquier mercado.

**Suministramos, fabricamos, instalamos y damos mantenimiento** a importantes proyectos en más de 20 estados de México, contamos con sucursales fijas en Los Cabos, Villahermosa y Ciudad de México, con más de 300 opciones de color y acabados para piedra natural.

Mármoles  
**GAPC**

# SHOWROOMS

---

## LOS CABOS

Av. La Floresta esq. Av. Del Tule,  
Col. Buenos Aires, San José del Cabo,  
23436, Baja California Sur, México.  
Tel. (624) 688 1230  
cabo@grupogapc.com

## CDMX

Francisco I. Madero 181,  
Col. Providencia, Azcapotzalco,  
02440, Ciudad de México, México.  
Tel. (55) 5353 8550  
cdmx@grupogapc.com

## VILLAHERMOSA

Av. Gregorio Méndez 732,  
Col. Centro, Villahermosa,  
86000, Tabasco, México.  
Tel. (993) 312 9006  
vhsa@grupogapc.com

## TULUM

Nueva sede  
Tel. (56) 3289 3352  
priscillaph@grupogapc.com

MARÇAS  
proprias

Basalmex  
by GAPC

---

Mármoles  
GAPC

---

STONE  
MAC

---



# # 1

Basalmex es auténtica piedra volcánica extraída de nuestra propia cantera, para ser procesado según las especificaciones de cada cliente.



## Basalmex by GAPC

### ORIGEN

100% mexicano.

### FORMATOS

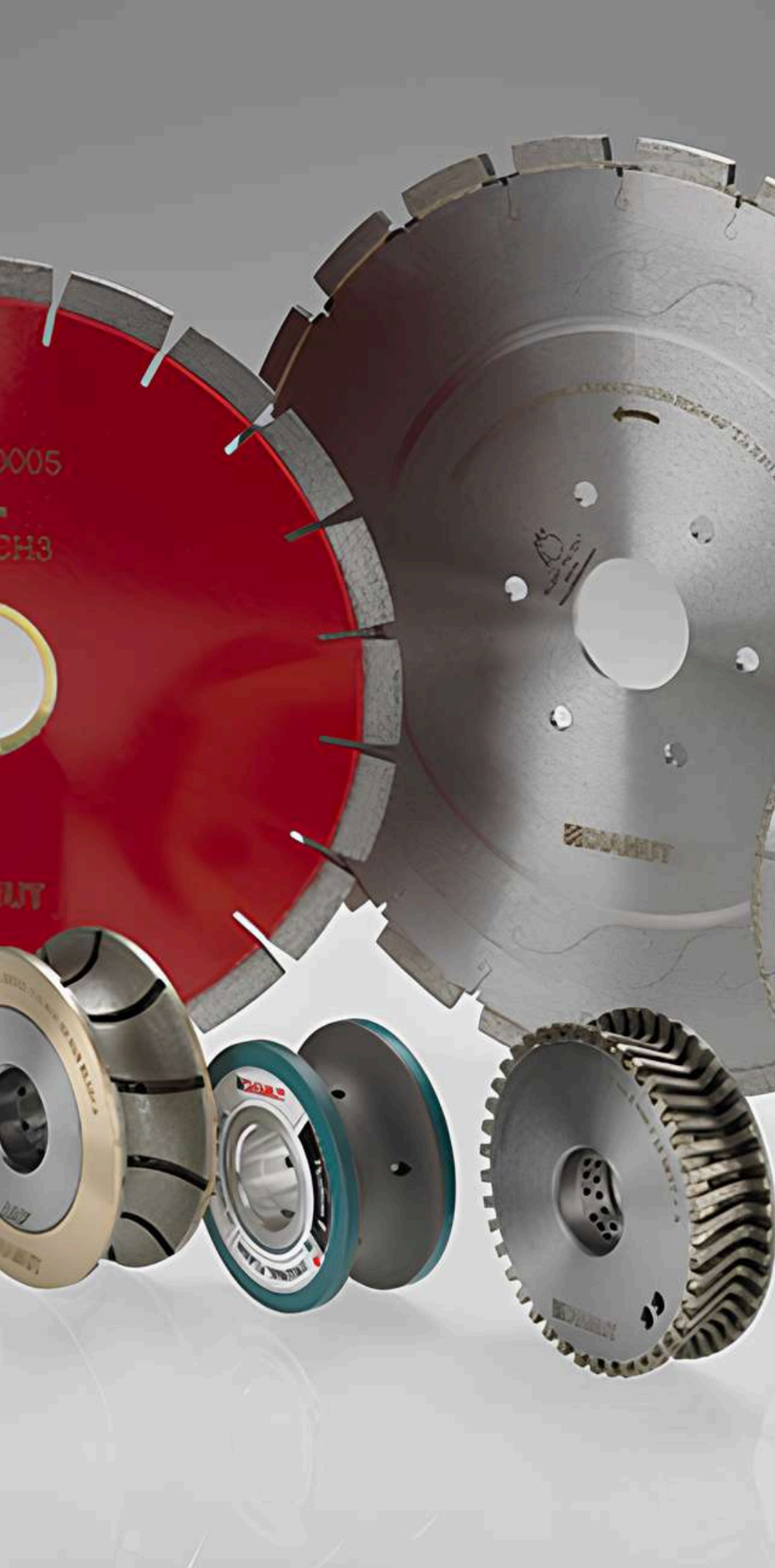
- 30 x 30 | 40 x 40 | 60 x 40 | 60 x 60 | 120 x 60
- Laminado
- Personalizado

### USOS

Ideal para pisos y muros, tanto interiores como exteriores. Se pueden fabricar cubiertas, mostradores, chimeneas, etc.

### VENTAJAS

Alta dureza y una gran homogeneidad de color que permite todo tipo de acabado. Es un material de excelente durabilidad que resiste a los productos de limpieza y recibe pocos daños en un incendio o durante heladas.



# #2

Brindamos materiales de calidad, herramientas especializadas y piezas fundamentales para talleres marmoleros en todo el país.



# STONE MAC

## **NOSOTROS**

Somos un socio confiable en la industria del mármol.

## **SUMINISTRAMOS**

- Herramientas diamantadas
- Consumibles
- Abrasivos
- Selladores
- Aditivos
- Limpiadores
- Adhesivos

## **SERVICIO**

Nos enorgullece ofrecer una amplia variedad de productos diseñados para satisfacer las demandas específicas de los profesionales del mármol, ayudándoles a llevar a cabo todos sus proyectos con eficiencia.



# #3

Ofrecemos un servicio excepcional en cada paso de su proyecto, desde la amplia selección de nuestros materiales hasta la entrega e instalación.



## Mármoles GAPC

### **ESPECIALISTAS**

Suministramos, fabricamos, instalamos y damos mantenimiento a cualquier material pétreo de origen importado o nacional.

### **MATERIALES**

- Calizas
- Canteras
- Travertinos
- Mármoles
- Granito
- Cuarzita
- Cuarzo
- Semipreciosas

### **COMPROMISO**

En Mármoles GAPC, entendemos las necesidades únicas de cada cliente y nos aseguramos de que cada diseño pueda alcanzar su máximo potencial.



# DESARROLLO de proyectos

Unificamos los esfuerzos de los departamentos de Diseño, Costos, Compras y Construcción para desarrollar proyectos desde la conceptualización hasta la ejecución, cubriendo sus necesidades para obtener la mejor calidad al mejor precio y así, la satisfacción total del cliente final.



# ¿QUÉ HACEMOS?



## SUMINISTRO

- Asesoría
- Selección
- Proceso
- Logística
- Importación
- Despiece



## FABRICACIÓN E INSTALACIÓN

- Corte
- Acabados
- Transformación
- Flete
- Colocación



## PROTECCIÓN Y MANTENIMIENTO

- Asesoría
- Diagnóstico
- Limpieza
- Restauración
- Acabados en sitio



# CANTERAS

alrededor del mundo

## IZQ-DER

1. Mármol Crema Marfil - España
2. Basalmex - México
3. Travertino Veracruz - México
4. Mármol Santo Tomás - México
5. Cuarcita Stromboli - Brasil

# TRAVERTINOS



PUEBLA



VERACRUZ



RAPOLANO



MILANO



AMARILLO



DURAZNO



CAPRICO



# CALIZAS



BATEIG AZUL



CREMA LUNA



IZMIR



FANTASY



AVORIO



DIAMANTE



GOLDEN CREAM



# MÁRMOLES NACIONALES



OJINAGA



CONCHUELA



BLANCO CRISTAL



AZUL BONITO



TUNDRA GREY



SANTO TOMAS



NEGRO QUERÉTARO



# MÁRMOLES IMPORTADOS



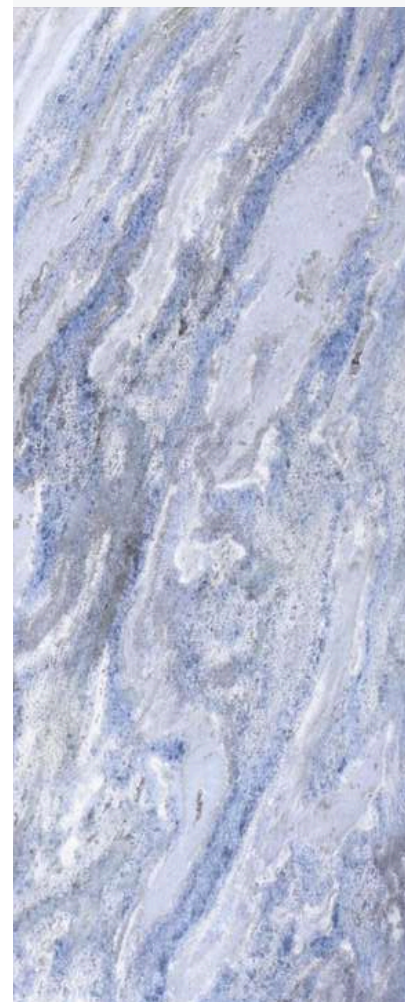
STATUARIO HELLAS



DEVA BEIGE



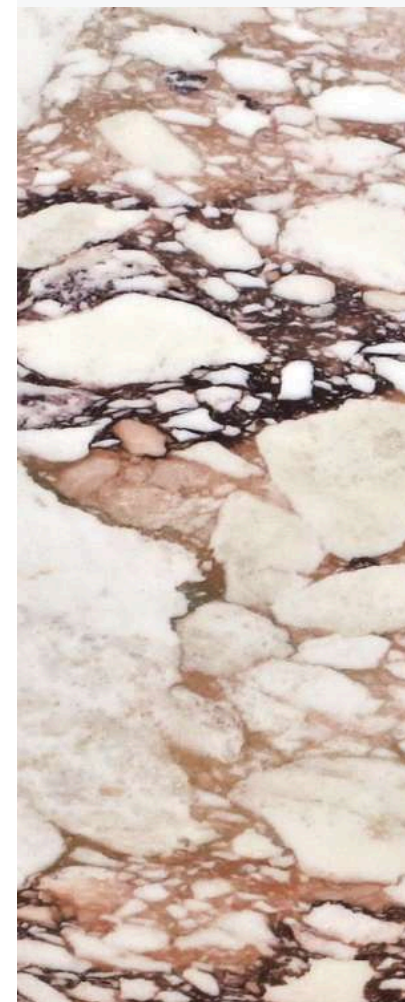
CRISTALITA AZUL



GREEN LEAF



CALACATTA ROSATO



NEGRO MARQUINA



NERO PICASSO



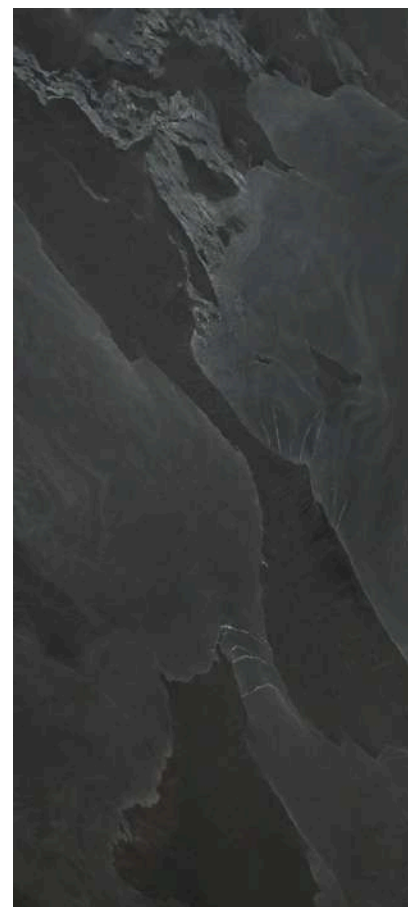
# GRANITOS



PITAHAYA



VISCOUNT WHITE



PIEDRA DEL CARDOSO



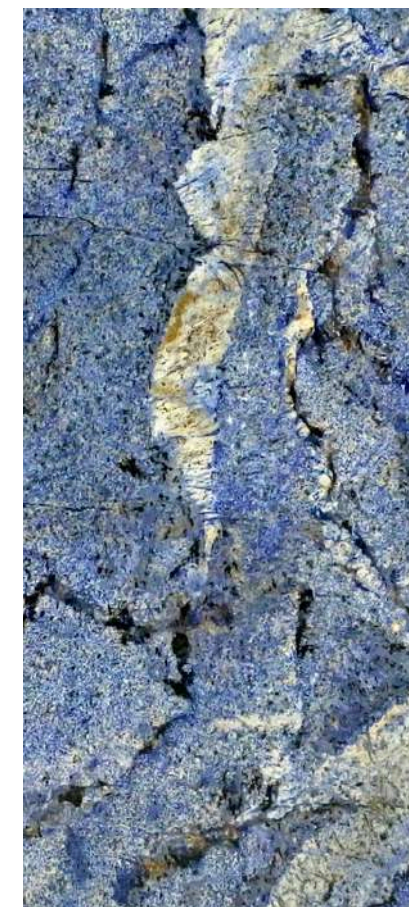
MAORI



MAGMA GOLD



JUPARANA BORDEAUX



AZUL BAHÍA



# CUARCITAS



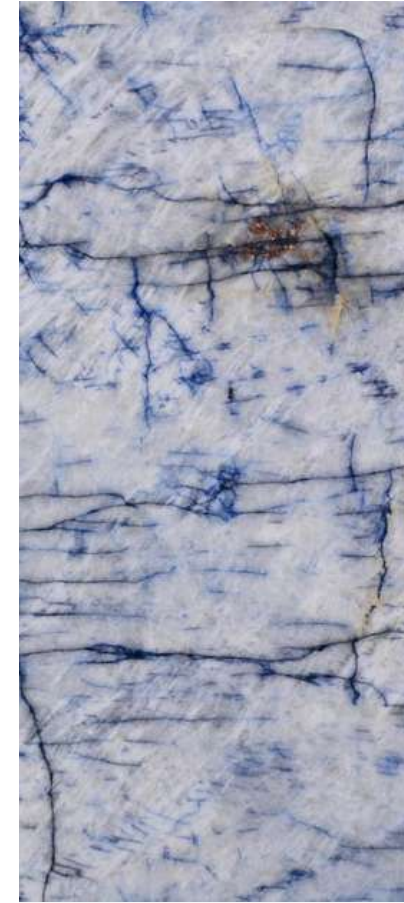
MERIDIAN



CRISTALLO



WHITE MACAUBAS



CRISTALLO AZUL



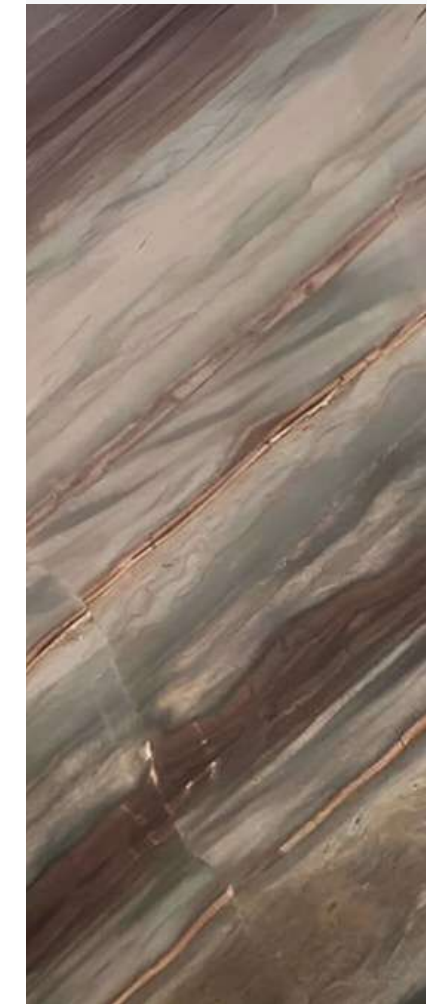
VENECIA



VIA APPIA



ELEGANT BROWN





# AÑADE UN EXTRA CON acabados básicos



PULIDO  
BRILLADO



RÚSTICO  
AL CORTE



PULIDO  
MATE



APOMAZADO

# AÑADE UN EXTRA CON acabados texturizados



LEATHER  
FINISH



CEPILLADO  
ENVEJECIDO



ESTRIADO  
LINEAL



ESTRIADO  
45°



SANDBLASTEADO  
GRUESO



SANDBLASTEADO  
FINO



BUZARDEADO



TOMBOLEADO

AÑADE UN EXTRA CON  
acabados especiales



BARCODE



FLAT  
BAMBOO



BAMBOO



BAMBOO  
WAVE



FLAT  
BAMBOO WAVE



DESCACILADO



CORTECCIA



TRONCATTO

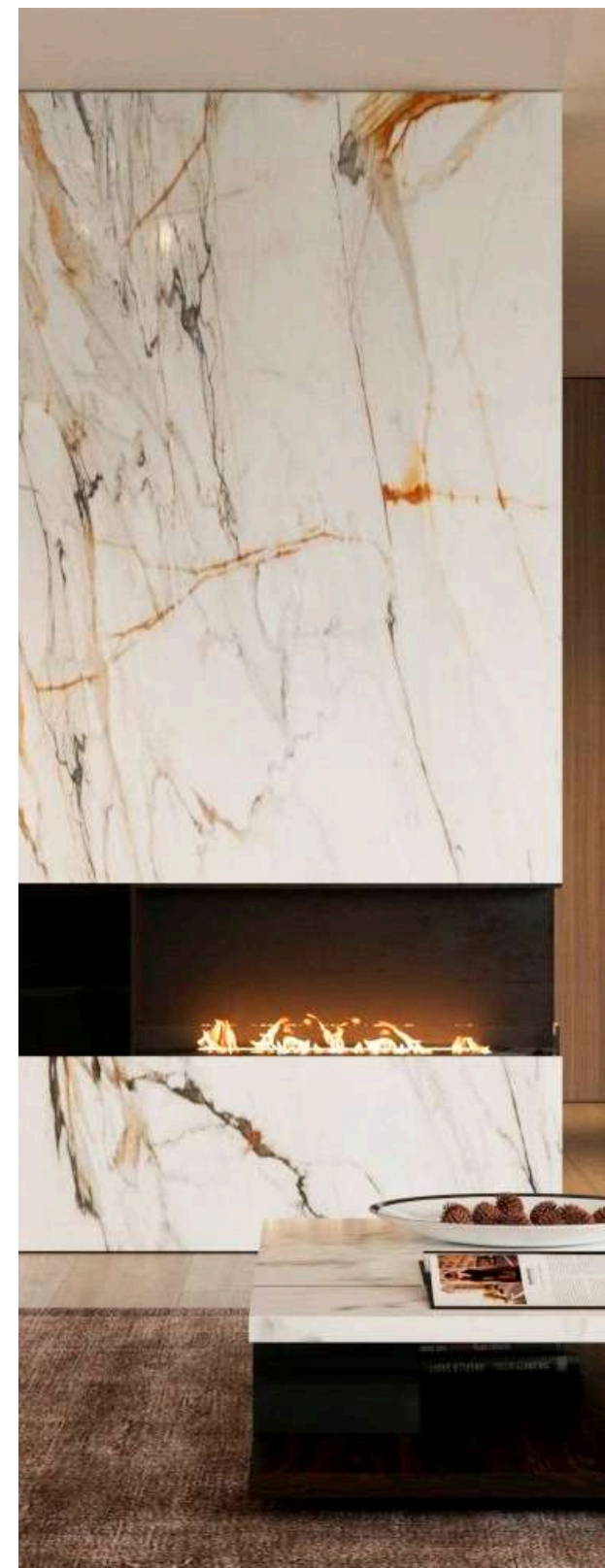


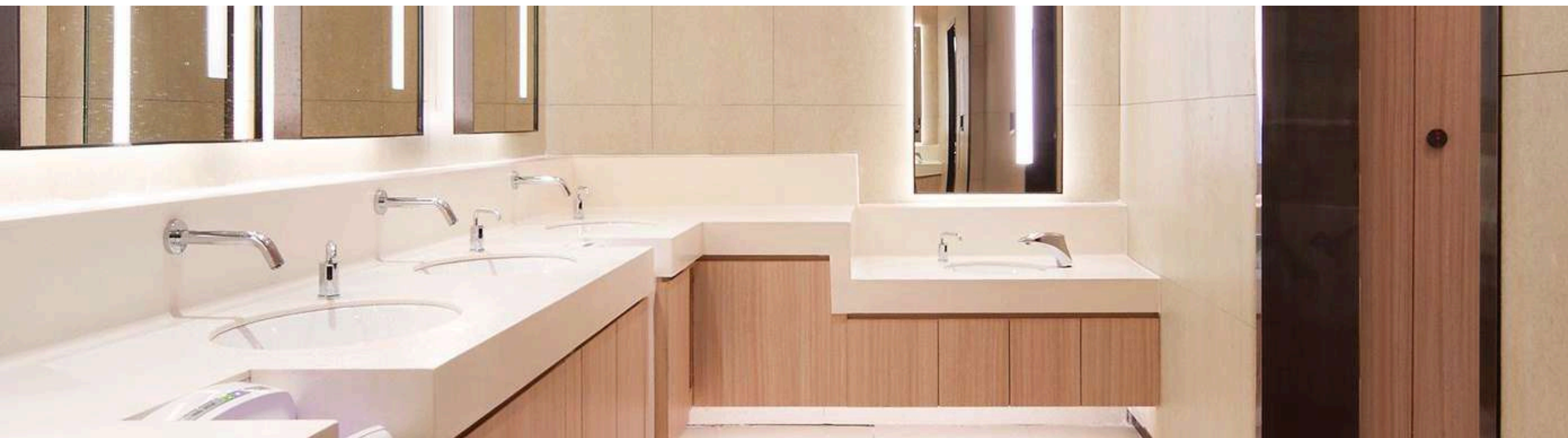
TWEED



SPLITFACE  
CARA NATURAL

# TRABAJOS especiales





# EXCLUSIVO

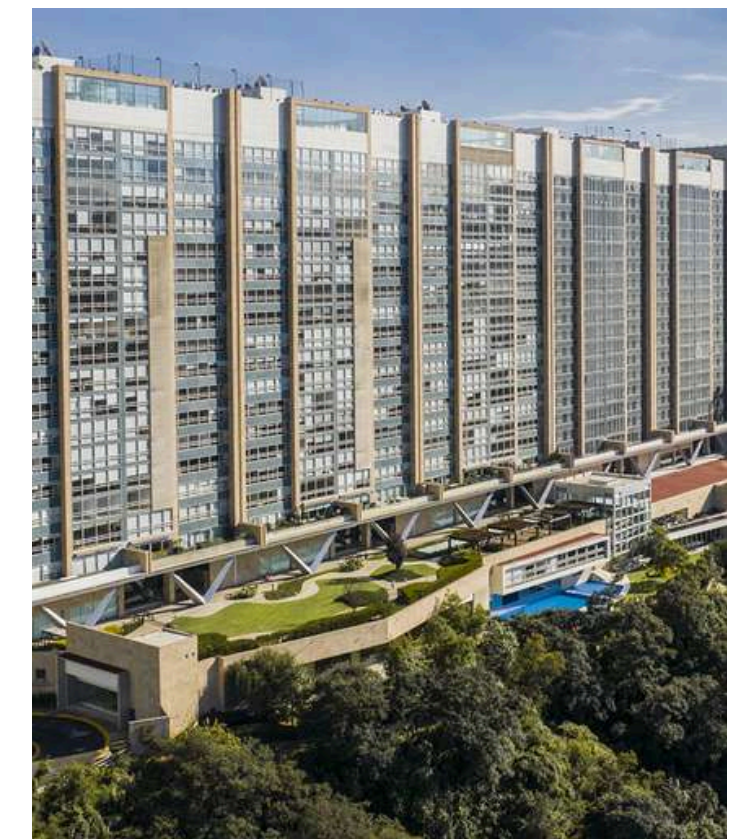
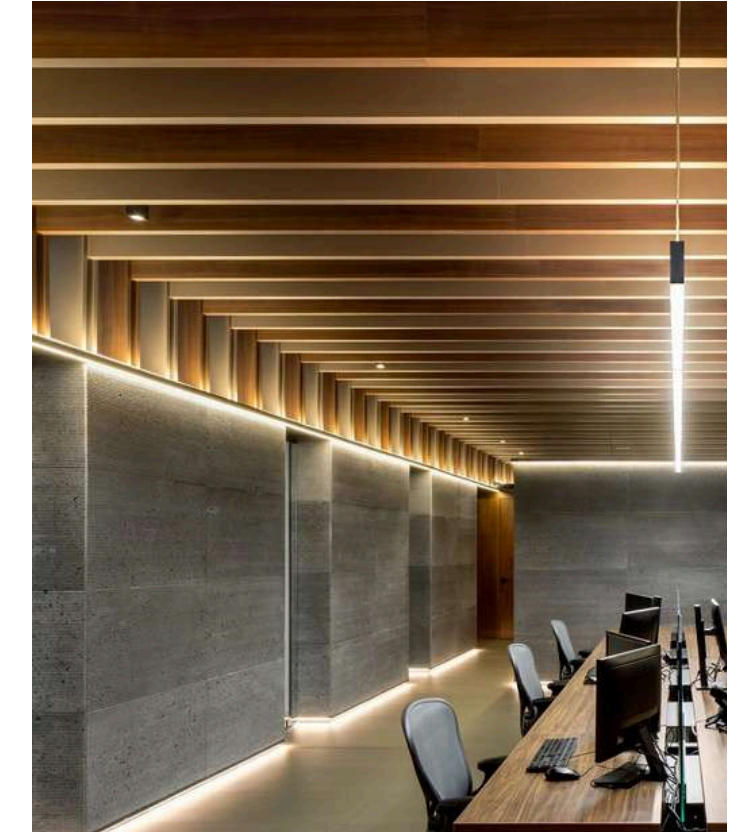
## mobiliario pétreo

### **PERSONALIZA**

En Grupo GAPC es posible crear cualquier pieza con cualquier material, en cualquier dimensión. Pero si usted no encuentra en este catálogo algo que tenga en mente, contáctenos y envíe sus planos para que le ayudemos a concretar su proyecto.

# ALGUNOS proyectos

- **Torre Empresarial Villahermosa**, 1996
- **Castillo de Chapultepec** Ciudad de México, 1999
- **Triangulo Las Ánimas** Puebla, 2000
- **Hotel Emporio** Acapulco y Zacatecas, 2002
- **Hyatt Regency** Villahermosa, 2003
- **Gran Hotel Ciudad de México** Ciudad de México, 2003
- **Torre Reforma 115** Ciudad de México, 2005
- **Torre HSBC** Ciudad de México, 2005
- **Palacio de gobierno de Tabasco** Tabasco, 2005
- **Hotel Quinta Real** Villahermosa, 2005
- **Veramonte** Ciudad de México, 2006
- **Centro de convenciones** Tampico, 2008
- **Grand Velas** Riviera Maya, 2008
- **Plaza Bicentenario** Villahermosa, 2010
- **Sistema Metrobús, Línea 3** Ciudad de México, 2010
- **Hotel Marriot** Villahermosa, 2014
- **Grand Velas** Los Cabos, 2016
- **City Tower Grand Park** Ciudad de México, 2016
- **Four Seasons Residences** Costa Palmas, 2018
- **Estudio Basalto** Ciudad de México, 2020
- **Antiguo Colegio de San Idelfonso** Ciudad de México, 2022



Mármoles  
**GAPC**

 grupogapc.com

 Mármoles GAPC

 @grupo\_gapc

 marmoles.gapc

 +52 55 5353 8550

 +52 55 4868 1892

**INVENTARIO EN LÍNEA**



**LOS CABOS**

Av. La Floresta esq. Av. Del Tule,  
Col. Buenos Aires, San José del Cabo,  
23436, Baja California Sur, México.  
Tel. (624) 688 1230  
cabo@grupogapc.com

**TULUM**

Nueva sede  
Priscilla Pérez Herrera  
WhatsApp: (56) 3289 3352  
priscillaph@grupogapc.com

**VILLAHERMOSA**

Av. Gregorio Méndez 732,  
Col. Centro, Villahermosa,  
86000, Tabasco, México.  
Tel. (993) 312 9006  
vhsc@grupogapc.com

**CDMX**

Francisco I. Madero 181,  
Col. Providencia, Azcapotzalco,  
02440, Ciudad de México, México.  
Tel. (55) 5353 8550  
cdmx@grupogapc.com